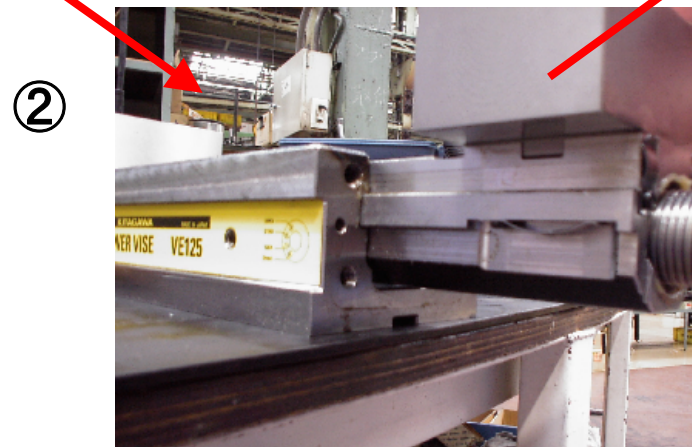
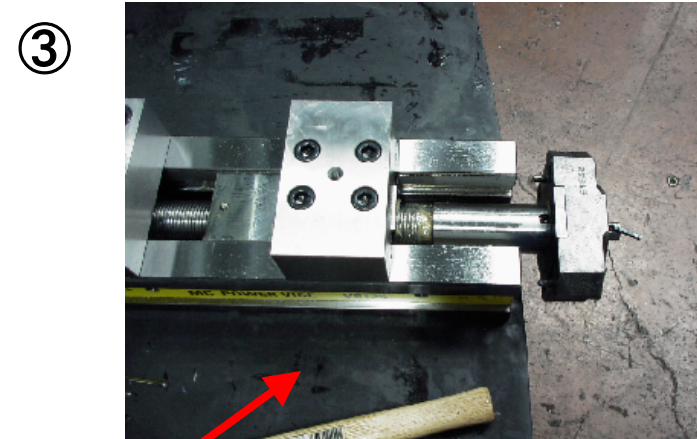
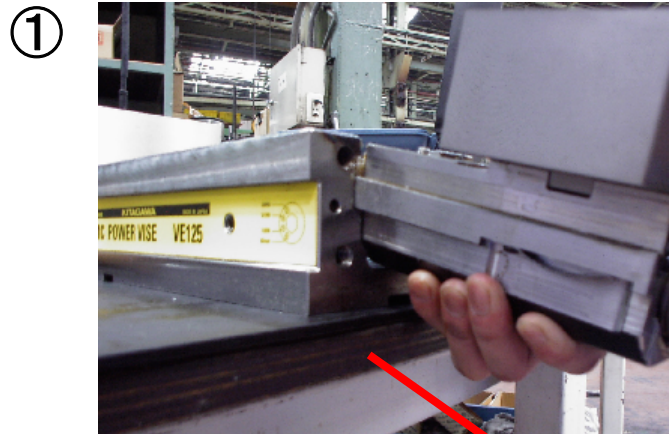
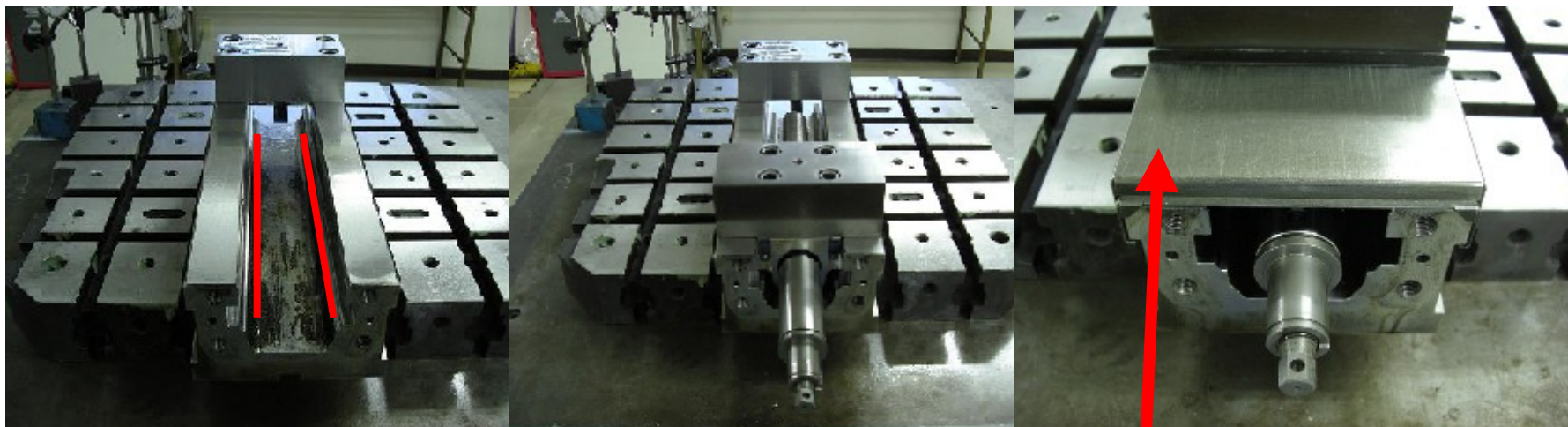


キタガワバイス組立手順書

清掃・洗浄後、スピンドルナットと固定口金を本体へ戻す。



キタガワバイス組立手順書

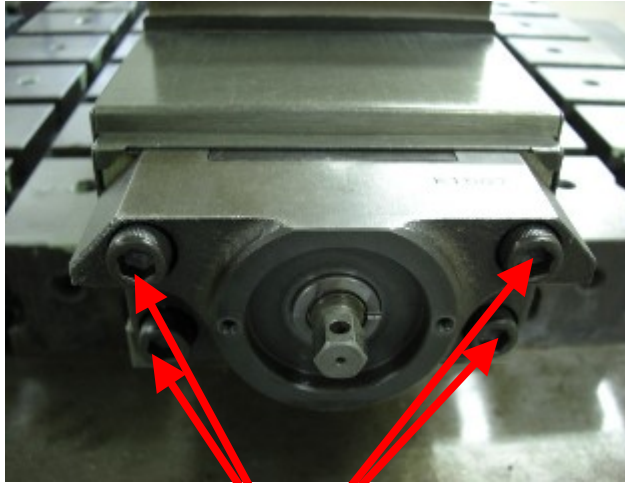


本体ボディを清掃し
摺動面にグリスを塗る

移動口金及びスピンドル
ナットを装着する

テレスコカバーを付ける

キタガワバイス組立手順書



スプリングケースを
ボルト4本にて取り付ける

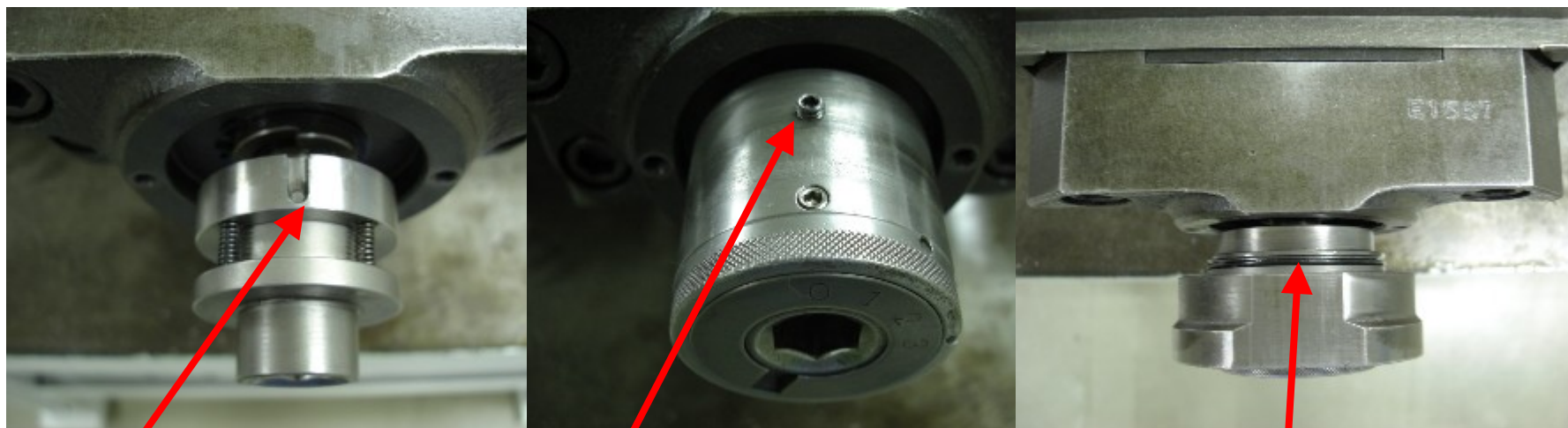


C型トメワを取り付ける
取り付ける方向を注意
する事(15ページ参考)



リボルバをクラッチナットへ
取り付ける

キタガワバイス組立手順書

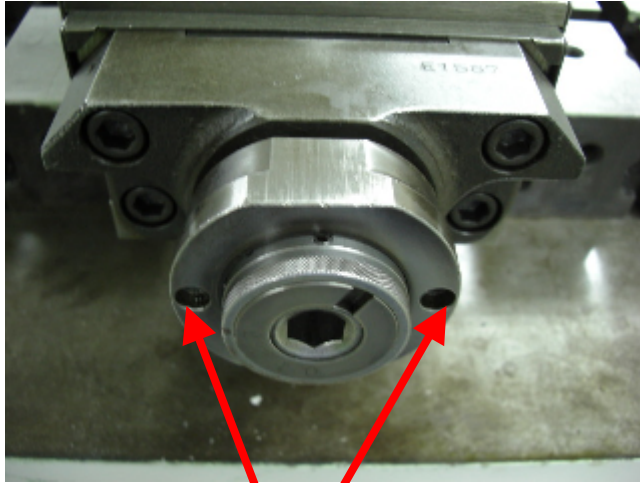


リボルバ位置の
長穴部を上にする

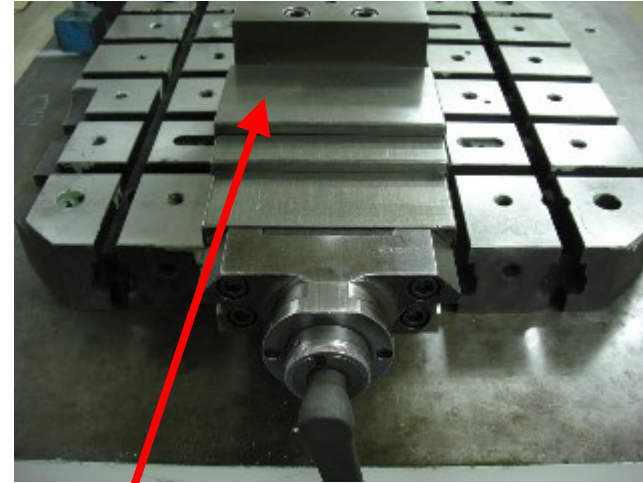
スリーブを取り付け
六角穴付止めネジ棒先
2ヶ所(180° 対角あり)
締め込み、約90° 戻す。
注)完全に締め込まない事

カバーリング取り付け
Oリングに注意する事

キタガワバイス組立手順書



カバーリングをボルト2本で
取り付ける



最後にテレスコカバーを付ける
ハンドルにて動きをチェックする